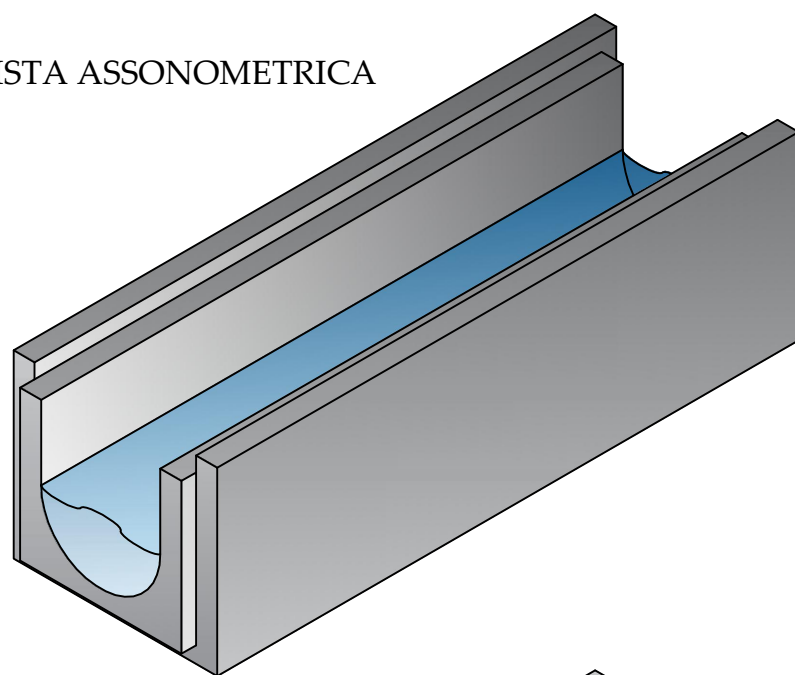


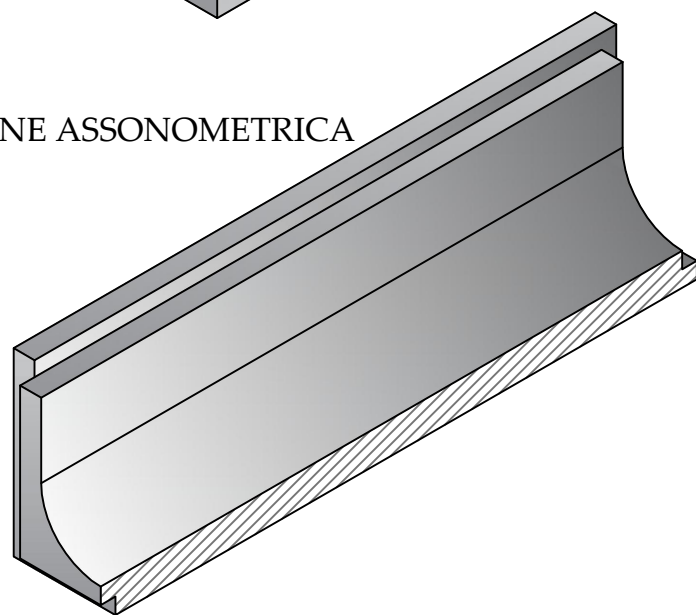
CARATTERISTICHE MATERIALI ADOTTATI

| ACCIAIO | CALCESTRUZZO PREFABBRICATO | |
|----------------------------|---|---|
| Reti, barre e rotoli B450C | RCK (SCASSERO) > 150 daN/cm ² | RAPPORTO ACQ/CEM MAX = 0.35 + 0.02 |
| Copriferro nominale ≥ 3 cm | RCK (AL TRASP.) > 150 daN/cm ² | Classe di esposizione garantita cls = XC2-XC3 |
| | RCK (28 GIORNI) > 300 daN/cm ² | LAVORABILITA' SLUMP S3 |
| | DIAMETRO MAX. INERTE MAX. < 16 mm | Tolleranze dimensionali: + - 2 cm |

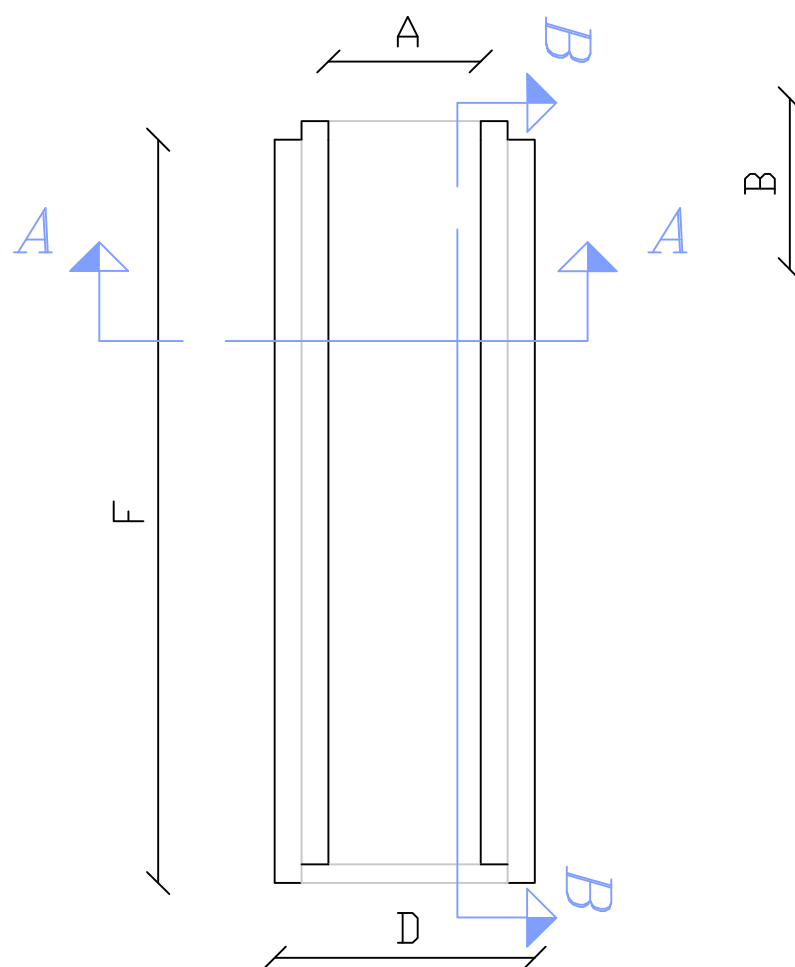
VISTA ASSONOMETRICA



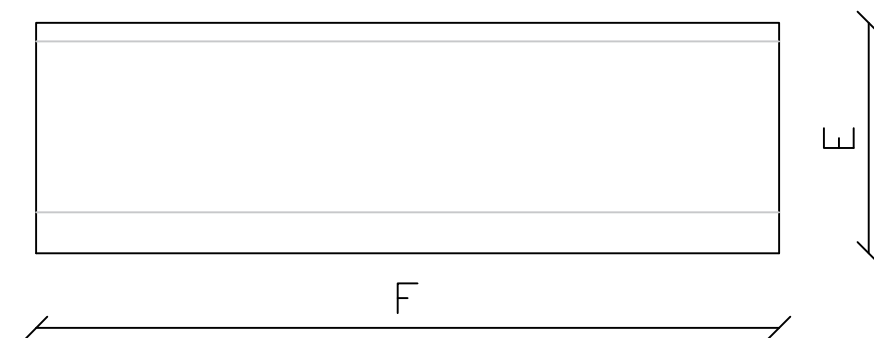
SEZIONE ASSONOMETRICA



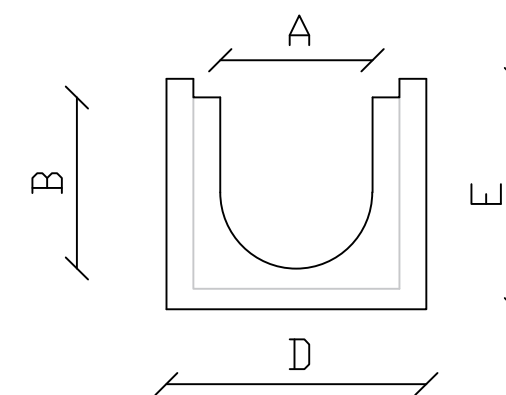
VISTA PIANTA



VISTA SEZIONE B-B



VISTA SEZIONE A-A



CARATTERISTICHE TECNICHE

| Codice | Descrizione | Dimensione Interne (mm) | Dimensione Esterne (mm) | Kg |
|--------|------------------|-------------------------|-------------------------|-----|
| CN.M10 | Canaletta in cls | A=105 B=139 C=1000 | D=230 E= 215 F=1000 | 72 |
| CN.M15 | Canaletta in cls | A=160 B=165 C=1000 | D=295 E= 240 F=1000 | 93 |
| CN.M20 | Canaletta in cls | A=205 B=230 C=1000 | D=350 E=310 F=1000 | 135 |
| CN.M30 | Canaletta in cls | A=300 B=500 C=2000 | D=600 E=600 F=2000 | 950 |

Canale scorri acque prefabbricato in c.a. Rck ≥ 30, **su richiesta corredato di griglia in acciaio zincato, griglia in ghisa o cemento.**

In relazione alle dimensione ed alla classe di carrabilità del canale viene aggiunta delle rete elettrosaldada, il prodotto resta in essiccazione per circa 48 ore, successivamente il prodotto verrà stoccato nel piazzale per essere messo in commercio dopo la completa maturazione.