

CARATTERISTICHE TECNICHE

ACCESSORI

Tipologia	Codice	Descrizione	Dimensione	Colore	Kg	Art. Curva	Gradi curva
A	CG8	Cordolo in cls	A=8/10 B=20 C=100	grigio/colorato	43	N.D.	N.D.
A	CG12	Cordolo in cls	A=10/12 B=25 C=100	grigio/colorato	70	CC12	90°
A	CG20	Cordolo in cls	A=17/20 B=30 C=100	grigio/colorato	114	CC17	90°
A	CRD	Cordolo in cls	A=17/20 B=40 C=100	grigio/colorato	165	CRD17	90°
B	CL30	Cordolo in cls	A=30 B=20 C=100 D=4.5	grigio/colorato	122	CC30	90°

CARATTERISTICHE MATERIALI ADOTTATI

DESCRIZIONE MANUFATTO

CALCESTRUZZO PREFABBRICATO

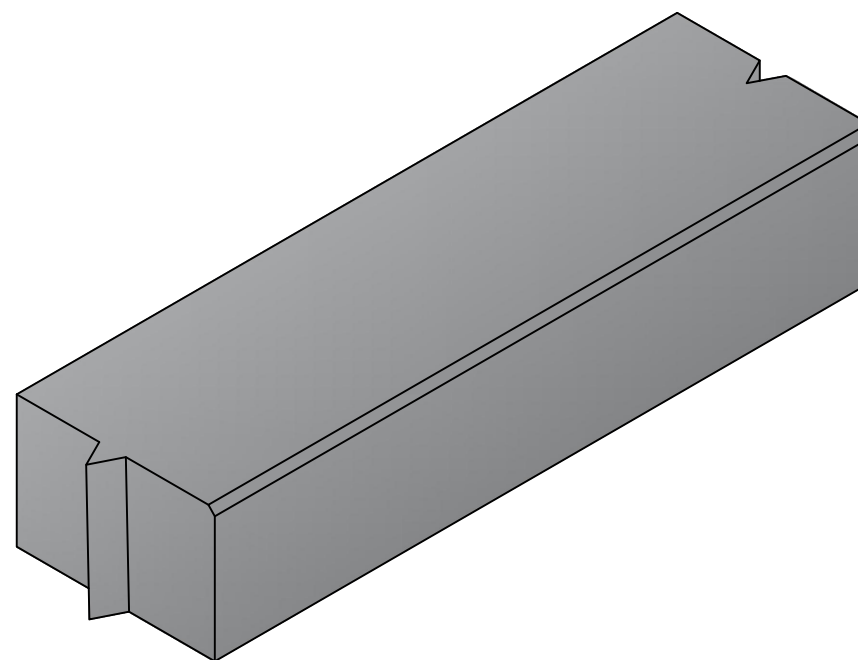
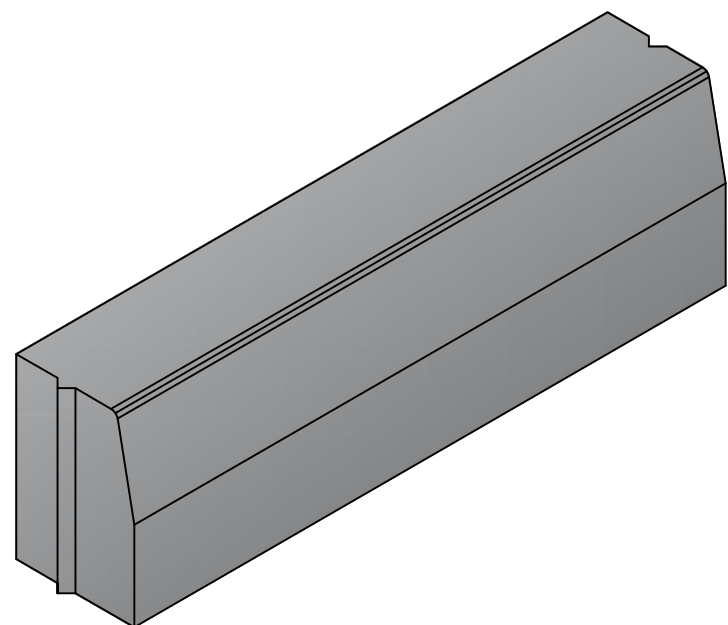
Cordolo in cls vibrato modulare idoneo per aree soggette al traffico veicolare. L'allineamento dei moduli avviene per accostamento maschio-femmina attraverso appositi incavi o sporgenze presenti nel manufatto. Il blocco viene sollevato, movimentato e collocato in opera attraverso idonee morse sollevatrici. La fondazione può essere costituita da blocchi livellati in pietra o base armata in cls. Gli elementi retti sono generalmente prodotti nella lunghezza di 100 cm, disponibili elementi su richiesta, bocche di lupo, ecc..

RCK (SCASSERO) > 150 daN/cm²
RCK (28 GIORNI) > 250 daN/cm²
DIAMETRO MAX. INERTE MAX. < 16 mm
RAPPORTO ACQ/CEM MAX = 0.35 + 0.02
Classe di esposizione garantita cls XC2-XC3
LAVORABILITA' SLUMP S3
Tolleranze dimensionali: + - 2 cm

*SU RICHIESTA DISPONIBILI MODULI DA 50 CM

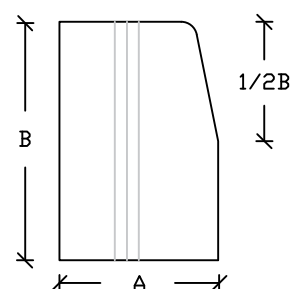
TIPOLOGIA - A -

TIPOLOGIA - B -

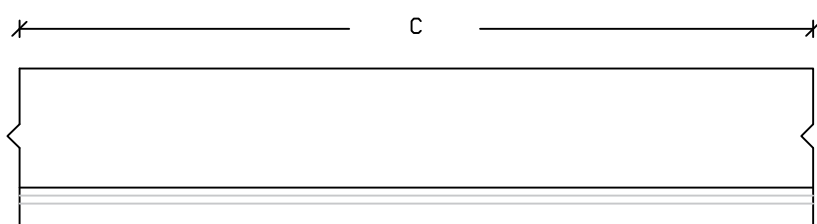


Relazione tecnica di produzione e indicazioni posa in opera
Dopo la fase di confezionamento il prodotto resta in maturazione per circa 48 ore, successivamente questo verrà stoccato in apposito piazzale per essere messo in commercio dopo la completa maturazione.
Per la posa in opera si raccomanda di evitare urti e strappi in fase di trasporto e movimentazione, e di evitare inoltre terreni cedevoli o presenza di massi e spigoli vivi
Gli elementi sono prodotti e controllati nelle varie fasi del processo produttivo in conformità alla norma UNI EN 1340 e muniti di relativa Dichiarazione di Prestazione CE.

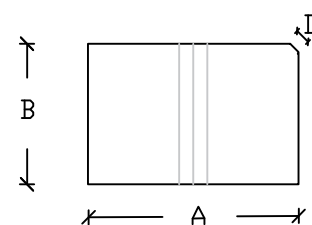
Sezione



Pianta



Sezione



Pianta

